

NEWEMAG | Schneider mc



NEWEMAG

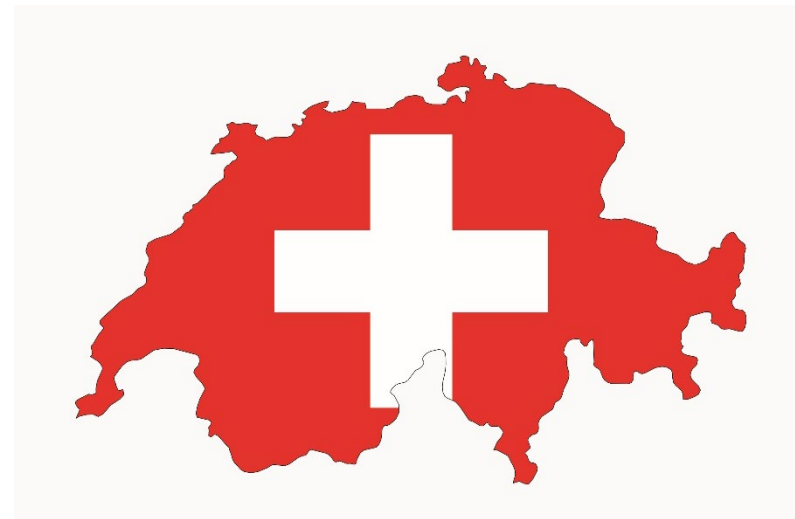
NEWEMAG - Les faits



1975
47 ans d'expérience



2 localisations
Eschenbach | Yverdon-les-Bains



Vente CH et FL

NEWEMAG

NEWEMAG - Les faits



35 employés, dont
50%
travaillent dans
le service clientèle

Solutions globales

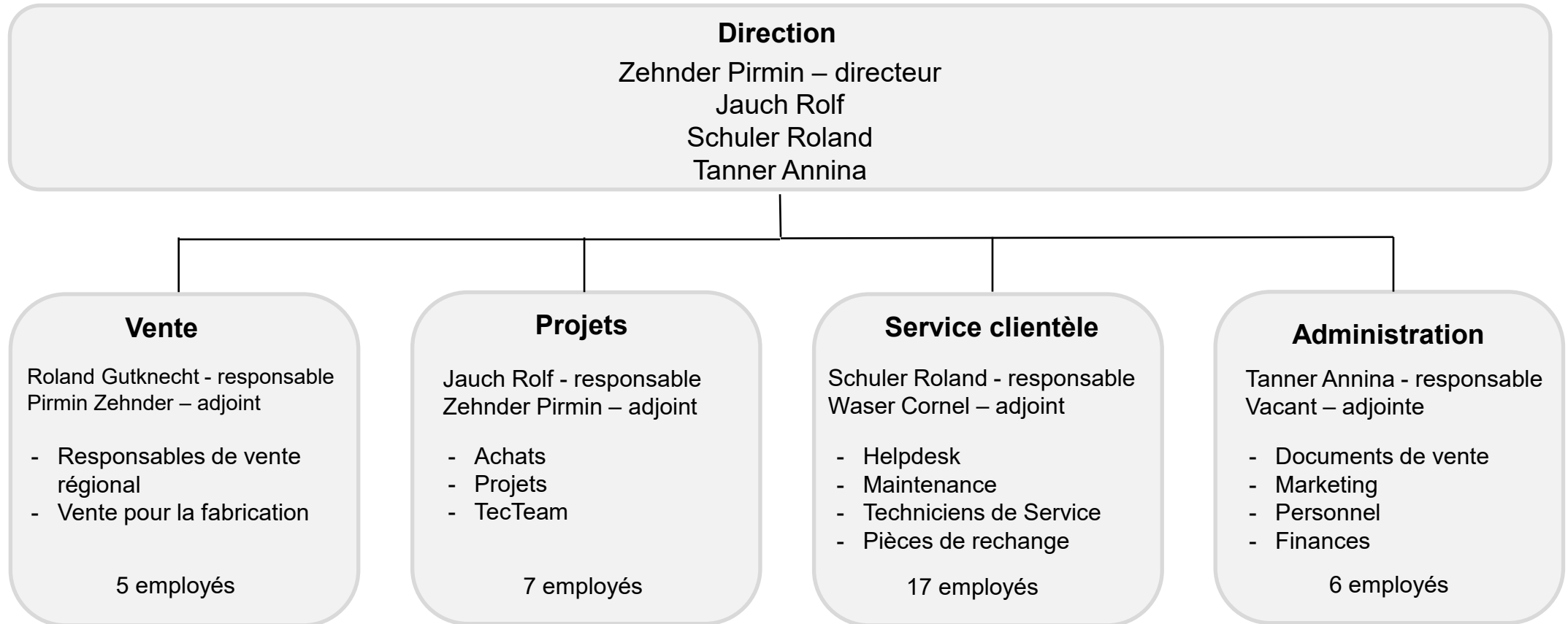
- Tournage CNC
- Fraisage CNC
- Fabrication additive
- Automatisations sur mesure

Service après vente

- Centre de service durant toute la durée de vie du produit
- Maintenance

NEWEMAG

NEWEMAG Organigramm



NEWEMAG - Produits de qualité

en provenance du Japon – d'Allemagne – et de Corée du Sud



NEWEMAG - Processus



Un véritable
partenariat



Recherche
commune
de la solution



Gestion du
projet et maître
d'oeuvre



Optimisation
des pertes de
production



Notre service –
également
après la vente

NEWEMAG

NEWEMAG - Comment nous contacter

www.newemag.ch



Newemag AG
Acherfang 8
6274 Eschenbach
T 041 798 31 00

info@newemag.ch
service@newemag.ch

Schneider mc SA
Avenue de Grandson
1400 Yverdon-les-Bains
T 024 441 72 13

info@schneidermcsa.ch
service@newemag.ch

NEWEMAG

Concrétisons vos projets. A bientôt !

[NEWEMAG | Schneider mc: pourquoi NEWEMAG - YouTube](#)