

NEWEMAG | Schneider mc



NEWEMAG

NEWEMAG Facts



1975

48 Jahre Erfahrung



Verkauf CH und FL



2 Standorte

Eschenbach | Yverdon-les-Bains

Partnerfirma
SUVEMA

NEWEMAG

NEWEMAG Facts



38 Mitarbeiter wovon
50%
im Kundendienst tätig

Gesamtlösungen

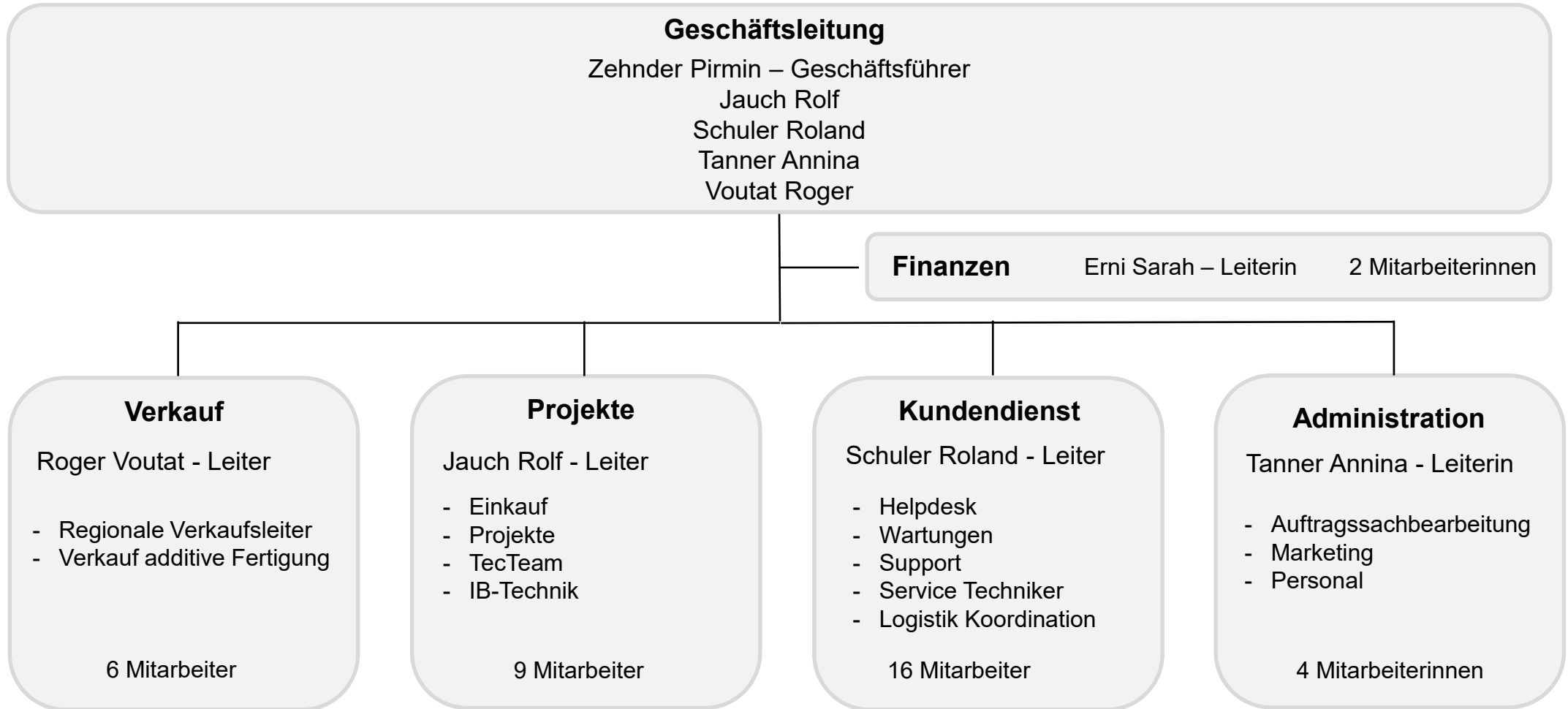
- Drehen
- Fräsen
- Additive Fertigung
- Massgeschneiderte Automationen

After Sales

- Helpdesk auch nach dem Kauf
- Wartungen

NEWEMAG

NEWEMAG Organigramm



NEWEMAG Produkte mit Qualität

aus Japan - Deutschland - Südkorea



NEWEMAG Prozess



Beratung auf
Augenhöhe



Gemeinsame
Lösungfindung



Professionelles
Projektmana-
gement



Kurzer
Produktions-
unterbruch



Helpdesk –
auch nach dem
Kauf

NEWEMAG

NEWEMAG So kontaktieren Sie uns

www.newemag.ch



Newemag AG
Acherfang 8
6274 Eschenbach
T 041 798 31 00

info@newemag.ch
service@newemag.ch

Schneider mc SA
Avenue de Grandson
1400 Yverdon-les-Bains
T 024 441 72 13

info@schneidermcsa.ch
service@newemag.ch

NEWEMAG

Viel Vergnügen und bis bald !

[NEWEMAG | Schneider mc: Warum Newemag - YouTube](#)